



Sašo Sever

# **VEČFAZNO KRMLJENJE PRAŠIČEV-PRILOŽNOST ZA REJCA**

Kolegij JSKS, 4.7.2022



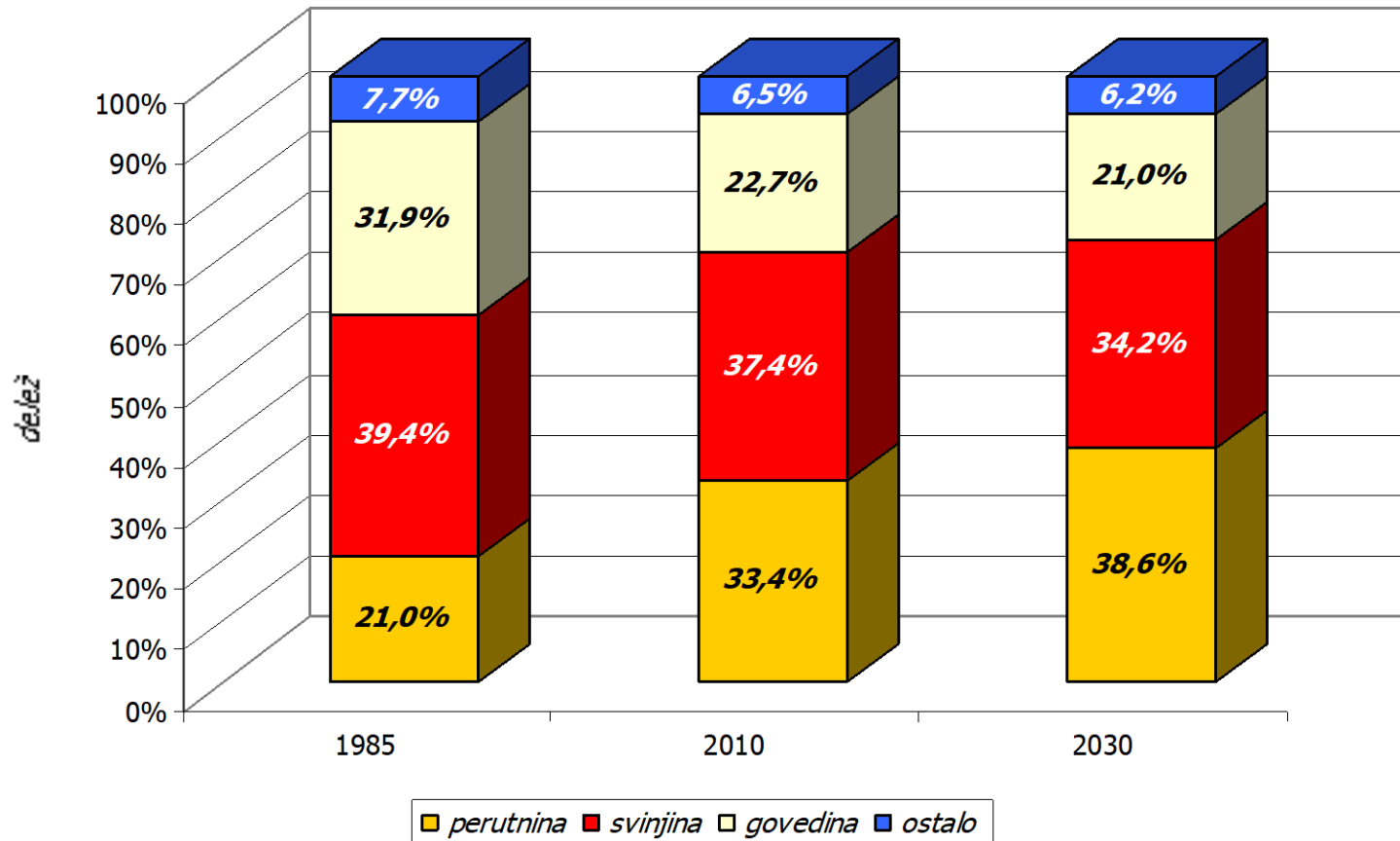
OKOLJSKI VIDIK

EKONOMSKI VIDIK

DOBROBIT




## Globalna poraba mesa po kategorijah

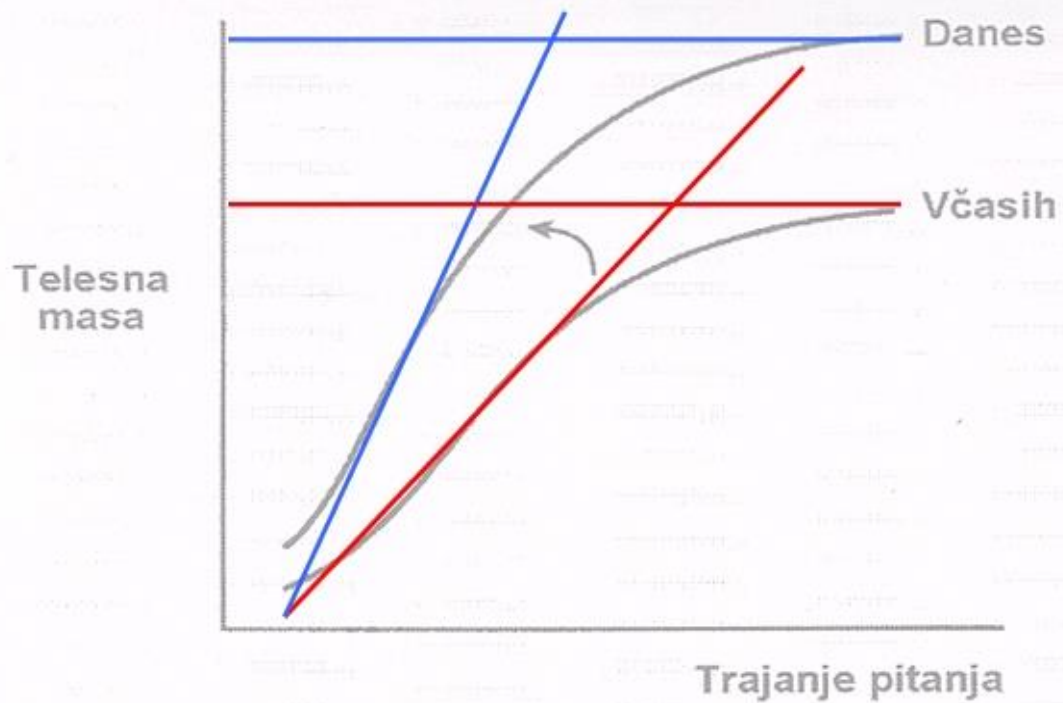


## **Strateški načrt SKP 2023-2027 za Slovenijo, kot enega od ukrepov opisuje *Krmljenje z manjšo količino dušika pri prašičih pitancih***


### **VZPOREDNI UKREPI PRI UVEDBI VEČFAZNEGA KRMLJENJA**

- Sodobni genotipi imajo visoko zmogljivost rasti,
- Ustrezna mikroklimo v hlevih,
- dovolj prostora tako v kotcu kot tudi pri krmilnikih,
- Uporaba sodobnih normativov, ki so pripravljene za namen z N in P zmanjšanega krmljenja na osnovi ilealne prebavljivosti aminokislin in prebavljivega fosforja,

- 
- Posamezne kategorije prašičev krmimo glede na njihove potrebe v posameznih obdobjih rasti in razvoja,
  - Redno spremljamo kvaliteto tako doma pridelane kot tudi kupljene krme,
  - Po teoretičnem izračunu obroka, sestavo le-tega preverimo s kemijsko analizo,
  - Poskrbimo za neoporečno krmo in higieno le-te od njive do korita,
  - Kontroliramo kakovost mletja in homogenost mešanja,
  - Zagotovimo ustrezno količino neoporečne pitne vode,
  - Opazujemo prašiče, spremljamo konzumacijo krme in zmanjšamo raztros krme.



*Selekcija na večji dnevni prirast je privedla do bolj strme rastne krivulje in povečanja odrasle velikosti*



Strošek krme pri prireji je sila pomemben dejavnik, ker v grobem predstavlja v strukturi vseh stroškov 60 – 80%.

Že s tega vidika je pomembno, da so krmni obroki optimirani (cena in potrebe po hranilnih snoveh glede na potrebe prašičev določene proizvodne faze).



Najpomembnejši parametri prireje pitanja so:

dnevni prirast,

konverzija,

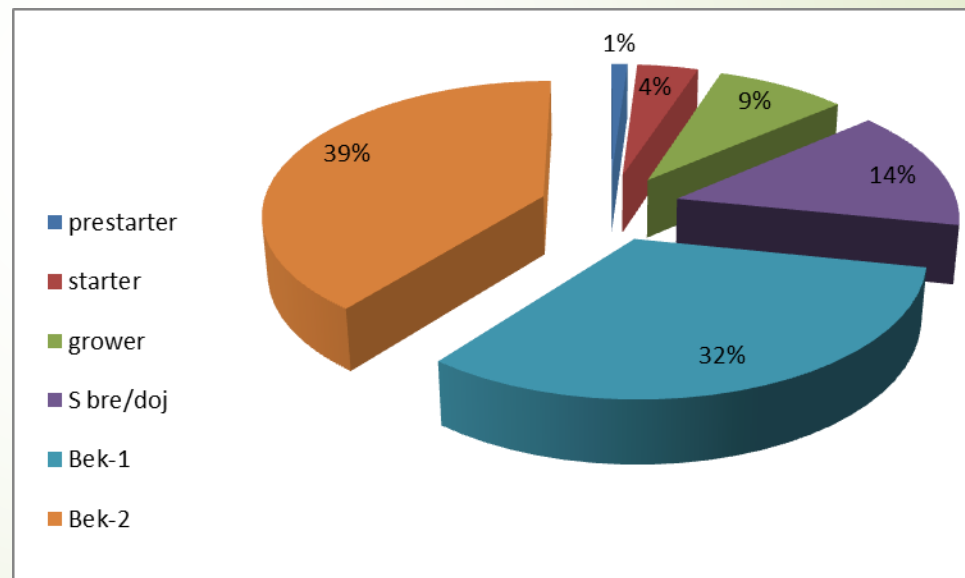
**% mesnatosti.**

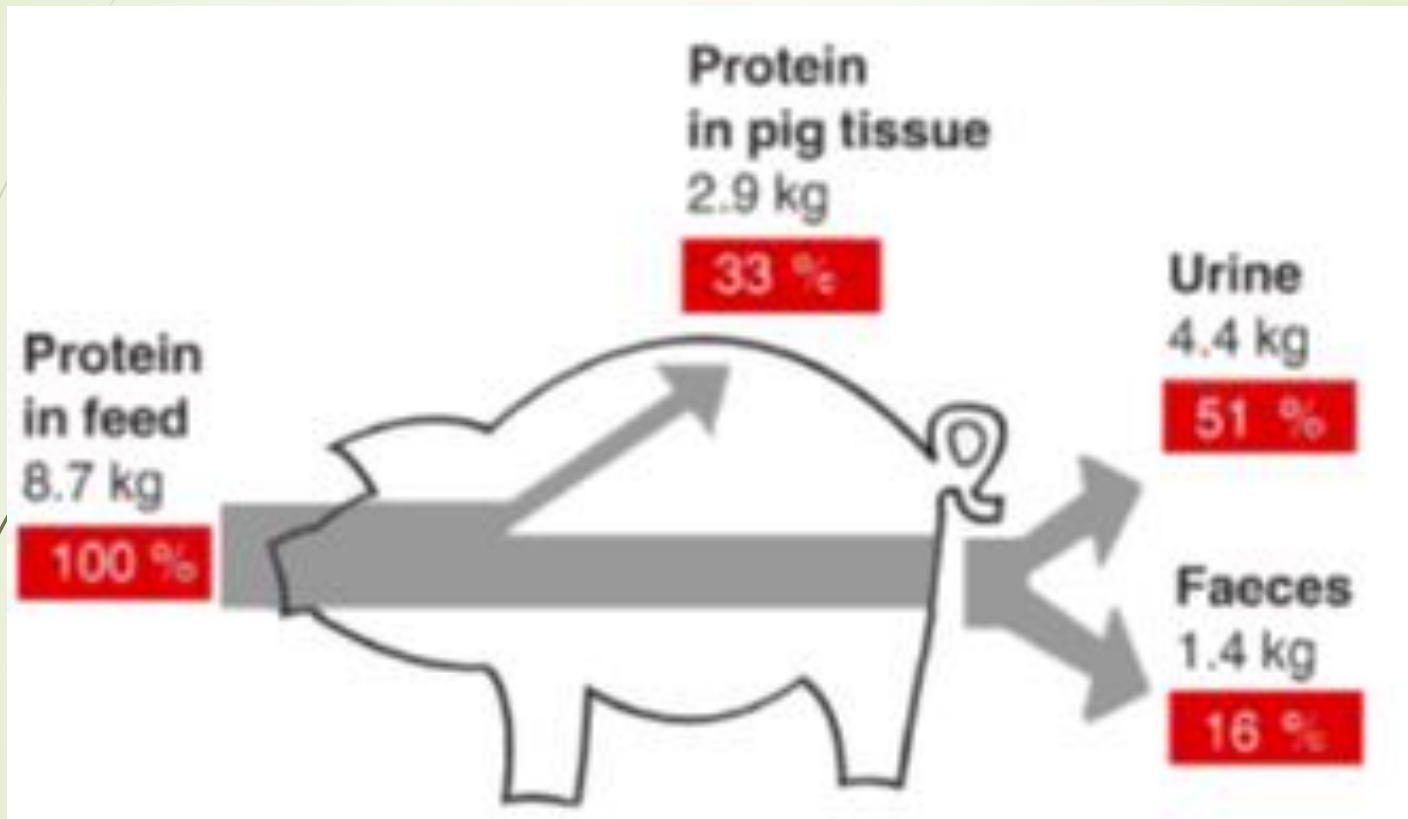


## KRMA

### Običajna struktura porabe krmil po kategorijah

plemenske svinje in  
merjasci: 17%,  
pujski do teže 30 kg:  
13%,  
pitanci: 70%.





Prašiči pri 3-faznem krmljenju proizvedejo 18 % manj gnojevke in porabijo kar 12 % manj pitne vode.

Zmanjšanje surovih beljakovin v krmi za 1 % rezultira v 5 % zmanjšanju količine gnojevke.

	Masa (kg)	Pšenica (%)	CO2 kuruza (%)	Koncentrat (%)	Strošek krme/pitanca	Izločen N (kg/stojišče/leto)	Izločen P (kg/stojišče/leto)
1-FAZA	30-120	38	30	32	84,69	14,41	3,04
2-FAZI	30-81	38	30	32	79,65	13,00	2,72
	81-120	47,38	30	22,62			
3-FAZE	30-60	38	30	32	78,53	12,67	2,65
	60-90	42,8	30	27,2			
	90-120	48,91	30	21,09			
4-FAZE	30-55	38	30	32	78,11	12,54	2,62
	55-81	40,88	30	29,12			
	81-106	47,38	30	22,62			
	106-120	51,26	30	18,74			



HVALA ZA POZORNOST